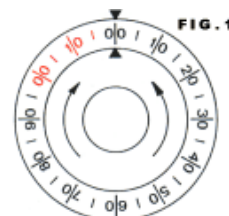


La serratura è fornita con la seguente **COMBINAZIONE INIZIALE: 20 - 40**
Impostate la vostra combinazione personale. Potete scegliere tra **12.000 COMBINAZIONI POSSIBILI**. **I NUMERI ROSSI NON POSSONO ESSERE UTILIZZATI PER IL SECONDO NUMERO DELLA COMBINAZIONE**. La serratura si apre "componendo" la combinazione "impostata" mediante rotazione del combinatore (FIG.1).

A) COME SI COMPONE LA COMBINAZIONE

Nell'ipotesi che sia impostata, per esempio, la combinazione 20 - 40

- 1 - Partendo da un numero qualsiasi fare **2 giri a destra (in senso orario) e proseguire fino al 1° numero (20)**.
- 2 - Partendo dal 1° numero (20), fare **1 giro a sinistra (in senso antiorario) e proseguire fino al 2° numero (40)**.



B) PER APRIRE

Comporre la combinazione (A), poi **girare lentamente a destra fino all'arresto**.

C) PER CHIUDERE

Girare almeno 3 giri a sinistra per scomporre completamente la combinazione.

D) COME SI CAMBIA LA COMBINAZIONE (FIG.2).

Questa operazione (**IMPOSTAZIONE DI UNA NUOVA COMBINAZIONE**) si effettua con la porta aperta e la serratura a combinazione chiusa.

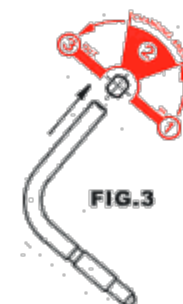
- 1 - Comporre la combinazione impostata (A).
- 2 - Introdurre a fondo, nel foro situato dietro la porta, la chiave di cambio, orientata nella direzione 1 (FIG.2). Se la chiave non entra liberamente fino in fondo (in battuta), la combinazione non è composta esattamente. Ripetere la combinazione.
- 3 - **Girare la chiave dalla posizione 1 alla posizione 2** (changing area). Se non gira, non è introdotta a fondo.
- 4 - Comporre con precisione la **nuova** combinazione (A). **ATTENZIONE ! IL 2° NUMERO NON DEVE ESSERE ROSSO**.
- 5 - Girare la chiave dalla posizione 2 alla posizione 3.
- 6 - Estrarre la chiave. La nuova combinazione è impostata.
- 7 - **ATTENZIONE ! PRIMA DI CHIUDERE LA PORTA, PROVARE PIU' VOLTE LA NUOVA COMBINAZIONE IMPOSTATA (A-B-C)**. Se si è commesso un errore di impostazione, la serratura non si apre ed occorre procedere all'azzeramento (E).



E) COME SI AZZERA LA COMBINAZIONE (FIG.3).

Questa operazione si effettua solo nel caso che, avendo la porta aperta, non si conosce la combinazione impostata.

- 1 - Imboccare la chiave, orientata come in FIG.3, nel foro situato dietro la porta, e tenerla in **leggero** contatto verso l'interno della serratura.
- 2 - Girare 3 volte a destra il combinatore finchè la chiave compirà un avanzamento verso l'interno (circa 5 mm).
- 3 - Girare 2 volte a sinistra finchè la chiave compirà un secondo avanzamento.
- 4 - Estrarre la chiave e introdurla nell'altro senso (Fig.2, D, 2).
- 5 - Impostare la nuova combinazione desiderata (D, 3...7).



Juwel S.p.A.

Certified EN ISO 9001:2000 - Via I° Maggio 3/E - 20010 - Vanzago (MI) Italy
Tel +39 02/9347441 Fax +39 02/93570804 info@juwel.it www.juwel.it
P.IVA 00692460421